

HLB
Handwerk in Bremen



Wenn's genau sein soll

Ob für Privatpersonen oder die Polizei – Axel Thierfelder ist vereidigter und öffentlich bestellter Sachverständiger für das Gold- und Silberschmiedehandwerk und prüft Schmuck auf Echtheit.

ab S. 6

Bt was

Bndwerk

S. 14

da

Seit 1. auf

S. 15

Veste Ziele

trieben

S. 26



Echt oder falsch? - Der vereidigte und öffentlich bestellte Sachverständigen für das Gold- und Silberschmiedehandwerk findet es heraus.

Zur eigenen Sicherheit - Axel Thierfelder öffnet jedes Wertpäckchen vor einer laufenden Kamera.

Wenn's genau sein soll

Ob für Privatpersonen oder die Polizei – Axel Thierfelder ist vereidigter und öffentlich bestellter Sachverständiger für das Gold- und Silberschmiedehandwerk und prüft Schmuck auf Echtheit.

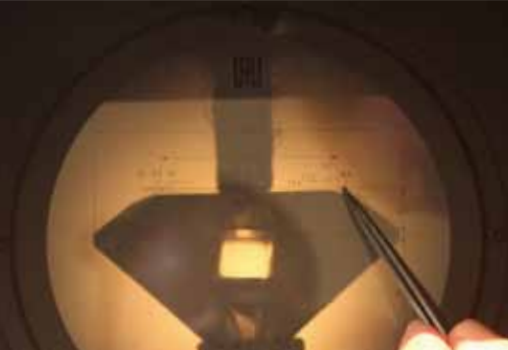
Nie zuvor wurde in Deutschland soviel vererbt wie in diesem Jahrzehnt. Etwa ein Viertel des gesamten Vermögensbestandes der privaten Haushalte wechselt laut einer Studie des Deutschen Instituts für Altersvorsorge (DIA) bis zum Jahr 2020 im Rahmen der Erbfolge seinen Besitzer. Dies entspricht immerhin einem Umfang von etwa 2,6 Billionen Euro. Nicht nur Barvermögen haben dabei einen hohen Wert, sondern insbesondere auch Immobilien und Schmuck. Wie hoch aber ist der tatsächliche Wert von Schmuck, wenn er in der Familie schon über lange Zeit von einer Generation an die nächste weitergegeben worden ist? Diese Frage ist wichtig, wenn es um die Verteilung eines Erbes, die Ermittlung eines Erbschaftssteuerwertes oder um Wertgutachten für eine Versicherung geht.

Axel Thierfelder ist öffentlich bestellter und vereidigter Sachverständiger für das Gold- und Silberschmiedehandwerk bei der Handwerkskammer Bremen. Als unabhängiger Experte auf seinem Gebiet prüft er Schmuckstücke hinsichtlich ihres Gewichtes und ihres Feingehaltes an Edelmetallen. Er erkennt, auf welche Weise ein Stück hergestellt worden ist und findet heraus, ob es sich um ein historisches Original oder eine zeitgenössische Imitation handelt. Ist der Schmuck mit Perlen versehen, prüft er deren Form, Oberfläche und Qualität und ist ein Stück mit Steinen verziert, ermittelt der Sachverständige ihre Art, deren Gewicht, die Abmessungen, das Volumen und den Farbgrad. Schätzen gibt's dabei nicht. „Schätzen ist ein Schuss aus der Hüfte, der selten genau trifft!“, sagt der Gutachter.

Zu Thierfelders Kunden zählen neben zahlreichen Privatpersonen vor allem Versicherungen, Erbengemeinschaften, Testamentsvoll-

strecker und Nachlassverwalter. Aus der ganzen Bundesrepublik wenden sie sich an ihn. Hinzu kommen Behörden wie Finanzämter, die Polizei, Staatsanwaltschaften, Gerichte und Fundämter – nicht nur aus Bremen, sondern aus ganz Norddeutschland. Sie alle interessiert hauptsächlich eines: Ist der Schmuck echt und wie hoch ist sein Ladenverkaufspreis oder Wiederbeschaffungswert? Für seine Expertise übernimmt Axel Thierfelder dabei die volle Haftung. Irrt er sich, muss er für den Schaden aufkommen. Manch einer, der sich „Sachverständiger“ nennt – weil diese Bezeichnung nicht gesetzlich geschützt ist – will dieses Risiko so nicht eingehen. Auch deshalb hat sich die Tätigkeit für den seit 2008 öffentlich bestellten und vereidigten Sachverständigen Thierfelder in den letzten drei bis vier Jahren aus dem Geschäft so entwickelt, dass er fast nur noch Schmuck und Uhren bewertet und dokumentiert. Um das Juwelier-Geschäft kümmert sich derweil seine Ehefrau Ilona, die dabei von einer weiteren Goldschmiedin in der Werkstatt sowie zwei Mitarbeiterinnen im Verkauf unterstützt wird. Der Justiziar der Handwerkskammer Bremen, Christian Flathmann, sagt in diesem Zusammenhang: „Eine Tätigkeit als Sachverständiger darf nicht mit der gewerblichen Tätigkeit vermischt werden.“ Deshalb trennt Axel Thierfelder seine Sachverständigen-Tätigkeit von seinem Juwelier-Geschäft und wirbt beispielsweise jeweils in eigenen Internetseiten dafür. So ist sicher gestellt, dass Besucher genau wissen, zu welchem Bereich sie Informationen finden.

Auch sonst spielt Sicherheit eine wichtige Rolle. „Es geht um echte Werte!“, sagt Axel Thierfelder. Deshalb übernimmt den versicherten Versand ein auf Werttransporte spezialisierter Kurierdienst. Sobald die Sendung beim Gutachter eingetroffen



Mit einem "Diamond proportion screen" werden die Winkelung und die exakten Proportionen eines Brillanten festgestellt.



Ein echter Laliqe? - Unter dem Stereomikroskop erkennt der Sachverständige, dass die Linien gegossen sind, statt graviert.



Strichprobe von Gold: Der Ring wird auf Schiefer gerieben und der entstandene Strich mit einer Prüfsäure bestrichen.

ist, meldet sich dieser beim Auftraggeber und öffnet das Päckchen vor einer laufenden Kamera. Anschließend prüft und bewertet Axel Thierfelder den Schmuck. „Kein Exemplar ist wie das andere und das wirklich Spannende ist manchmal die Geschichte hinter dem Auftrag“, sagt er. Für das schriftliche Gutachten integriert er in das personalisierte Dokument ein Foto, verpackt alles wieder vor der laufenden Kamera und schickt das Gutachten zusammen mit dem Schmuck versichert zurück an den Absender. Seine Expertise hat vor Gericht Bestand.

„Im täglichen Miteinander von Betrieben und Kunden gibt es immer wieder mal Spannungen. Manchmal führen solche Spannungen so weit, dass Gerichte bemüht werden. Richter allein können jedoch Streitigkeiten in Zusammenhang mit komplexen technischen Fachfragen nicht lösen und sind auf die Aussagen wirklicher Profis ihres Faches angewiesen“, sagt Christian Flathmann. Für die Beantwortung solcher anspruchsvoller Fragestellungen gibt es die öffentlich bestellten und vereidigten Sachverständigen bei jeder Handwerkskammer. Sie beraten die Gerichte bei Streitigkeiten im Zusammenhang mit allen handwerklichen Leistungen aus allen Gewerken. In den nächsten Jahren wird ein Teil der öffentlich bestellten und vereidigten Sachverständigen bei der Handwerkskammer Bremen altersbedingt ausscheiden. Die Handwerkskammer braucht dann Handwerker, die in der Handwerksrolle oder dem Verzeichnis der zulassungsfreien Handwerke oder handwerksähnlichen Gewerbe eingetragen sind und in besonderem Maße sachkundig sind, um die frei werdenden Gewerke neu zu besetzen.

Informationen:

Handwerkskammer Bremen
Christian Flathmann
Ansgaritorstraße 24, 28195 Bremen
Telefon: 0421/30500-110
Telefax: 0421/30500-119
E-Mail: flathmann.christian@hwk-bremen.de
Internet: www.hwk-bremen.de

Wer die Dienste eines Sachverständigen der Handwerkskammer Bremen in Anspruch nehmen möchte, findet ein Verzeichnis von Gutachtern unter www.handwerk-nrw.de/sachverstand/hwk-bremen/start.htm



Axel Thierfelder bewertet und dokumentiert als Sachverständiger Schmuck und Uhren. Ehefrau Ilona kümmert sich derweil ums Juwelier-Geschäft.

Als Sachverständiger kann in der Regel bestellt und vereidigt werden, wer:

- in der Handwerksrolle oder dem Verzeichnis der zulassungsfreien Handwerke oder handwerksähnlichen Gewerbe eingetragen ist,
- die persönliche Eignung besitzt – insbesondere die Gewährung für Unparteilichkeit und Unabhängigkeit bei der Erstattung von Gutachten sowie für die Einhaltung der Verpflichtungen eines öffentlichen bestellten und vereidigten Sachverständigen bietet,
- in besonderem Maße sachkundig ist und die Fähigkeit besitzt, Gutachten zu erstatten,
- in geordneten wirtschaftlichen Verhältnissen lebt.